

LA CLAU DEL VOT

Perquè si no votes, altres decidiran per tu

**Com he de votar?****Vot des de l'estranger****HAS DE SEGUIR ELS SEGÜENTS PASSOS:****1.**

Has d'emplenar l'imprés corresponent que podràs obtenir al web del Ministeri d'Afers exteriors i Cooperació o del Ministeri de l'Interior.

2.

Has d'acompanyar l'imprés de sol·licitud d'un dels següents documents:

- Fotocòpia del DNI.
- Fotocòpia del Passaport.
- Certificació de nacionalitat.
- Certificació d'inscripció en el Registre de Matrícula Consular.

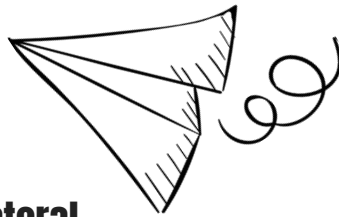
**3.**

Has de remetre-ho tot al més aviat possible, i en tot cas no més tard del vint-i-cinqué dia posterior a la convocatòria, a la Delegació Provincial de l'Oficina del Cens Electoral de la província en el cens de la qual estiga inscrit a Espanya.

4.

L'oficina del Cens t'enviarà:

- Una fulla informativa.
- Paperetes i sobres de votació.
- 2 certificats d'inscripció al Cens Electoral.
- Sobre dirigit a la Junta Electoral Provincial.
- Sobre dirigit al Consolat o l'Ambaixada.
- Imprés per a la devolució de les despeses d'enviament del vot per correu.

**5.**

A continuació, introduirà en el sobre dirigit a la Junta Electoral Provincial el següent:

- Sobre de votació amb la papereta.
- Un dels certificats d'inscripció en el cens.
- Fotocòpia d'un document identificatiu (DNI, passaport...)

6.

Amb els sobre has de fer una d'aquestes dues opcions:

- Dipositar-ho personalment en les urnes disposades per a això en la seua Ambaixada o Consolat.
- Remetre-ho per correu certificat.

ATENCIÓ!!

Una vegada admesa la sol·licitud, JA NO ES PODRÀ VOTAR PERSONALMENT



Consell
Valencià de
la Joventut