

LA CLAU DEL VOT
Perquè si no votes, altres decidiran per tu

Com he de votar?

Vot per correu

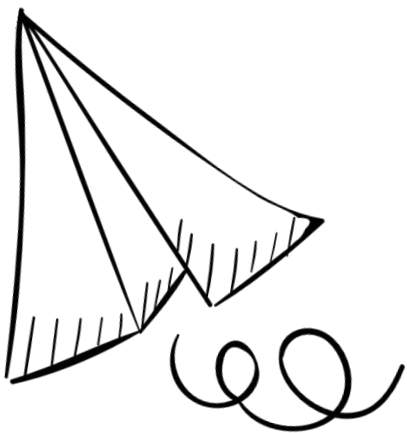
HAS DE SEGUIR ELS SEGÜENTS PASSOS:

1.

Has de sol·licitar personalment l'imprés corresponent al vot per correu des del 5 de març fins al 18 d'abril en qualsevol Oficina de Correus.

2.

Entregar-lo omplit en l'Oficina de Correus acreditant la teua identitat (D.N.I, passaport...).



3.

Arribarà al teu domicili per mitjà de correu certificat la documentació necessària per a exercir el dret de vot.

4.

És important remetre-ho abans del tercer dia previ al de la celebració de les eleccions.



ATENCIÓ!!

Una vegada admesa la sol·licitud, JA NO ES PODRÀ VOTAR PERSONALMENT

